

BIGLOBE クラウドホスティング  
Microsoft Office  
ライセンス認証手順

1.2 版

(2018 年 3 月 20 日)

ビッグロブ株式会社



# 目次

1. 本書の位置づけ .....	1
2. Microsoft Office 認証手順 .....	1
2.1. グローバル IP アドレスありでサーバを作成した場合 .....	1
2.2. グローバル IP アドレスなしで作成した場合 .....	3

## 1. 本書の位置づけ

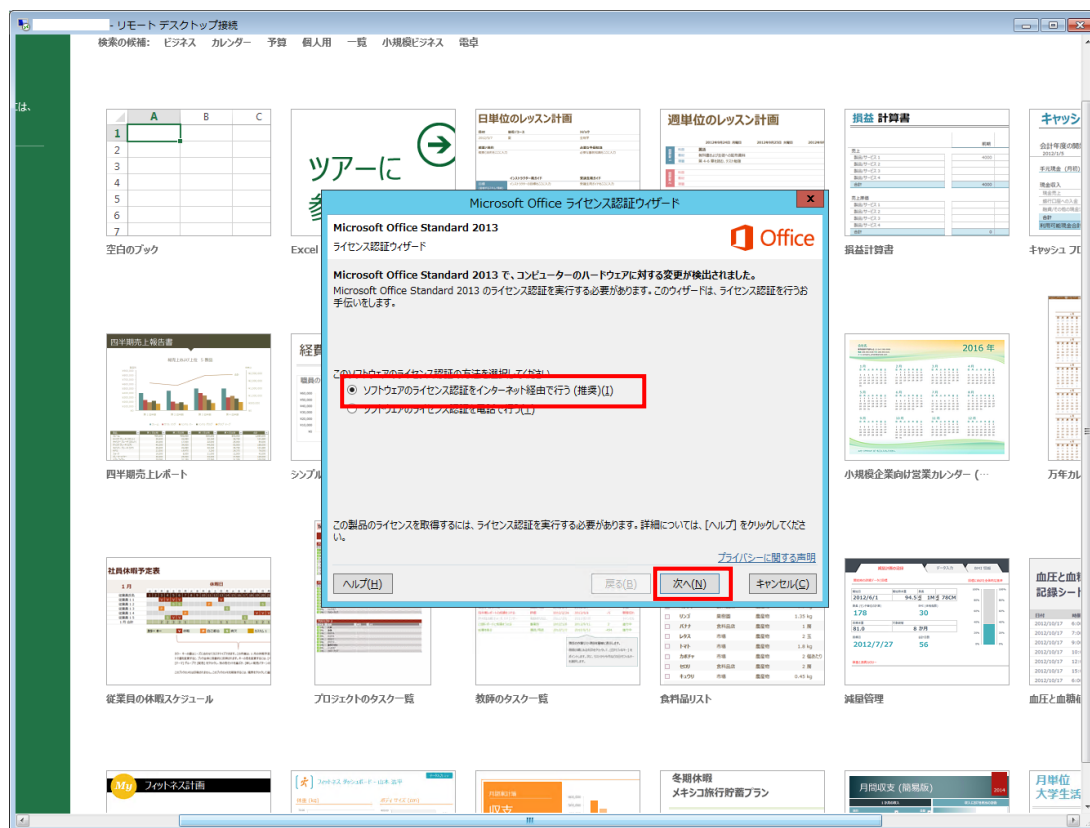
本書は、BIGLOBE クラウドホスティングにて、Microsoft Office をインストール済みで提供しているサーバを購入した際に必要となる、Microsoft Office のライセンス認証手順について説明した資料です。

## 2. Microsoft Office 認証手順

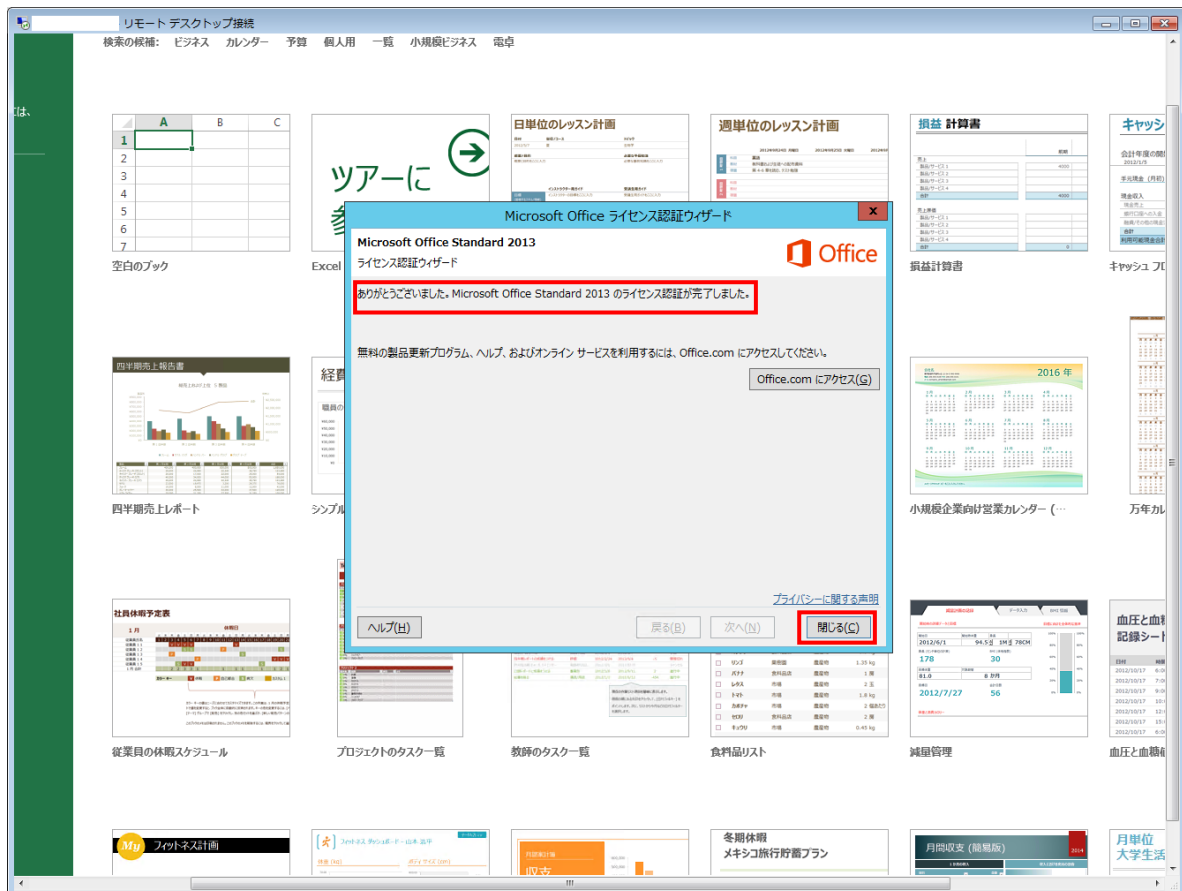
クラウドホスティングより提供されている Microsoft 製品のライセンスは Microsoft 社の SPLA 契約にて提供しておりますが Microsoft 製品が正規に入手されたものであることを確認する目的で、ご利用開始時に「ライセンス認証(プロダクト アクティベーション)」を行う必要がある場合があります。ライセンス認証画面が表示された場合は、以下の手順に従いご対応をお願いいたします。グローバル IP アドレスありとなしの場合で手順が異なるため、以下にその手順を記載します。

### 2.1. グローバル IP アドレスありでサーバを作成した場合

- ①「ソフトウェアのライセンス認証をインターネット経由で行う」を選択し、次へをクリックします

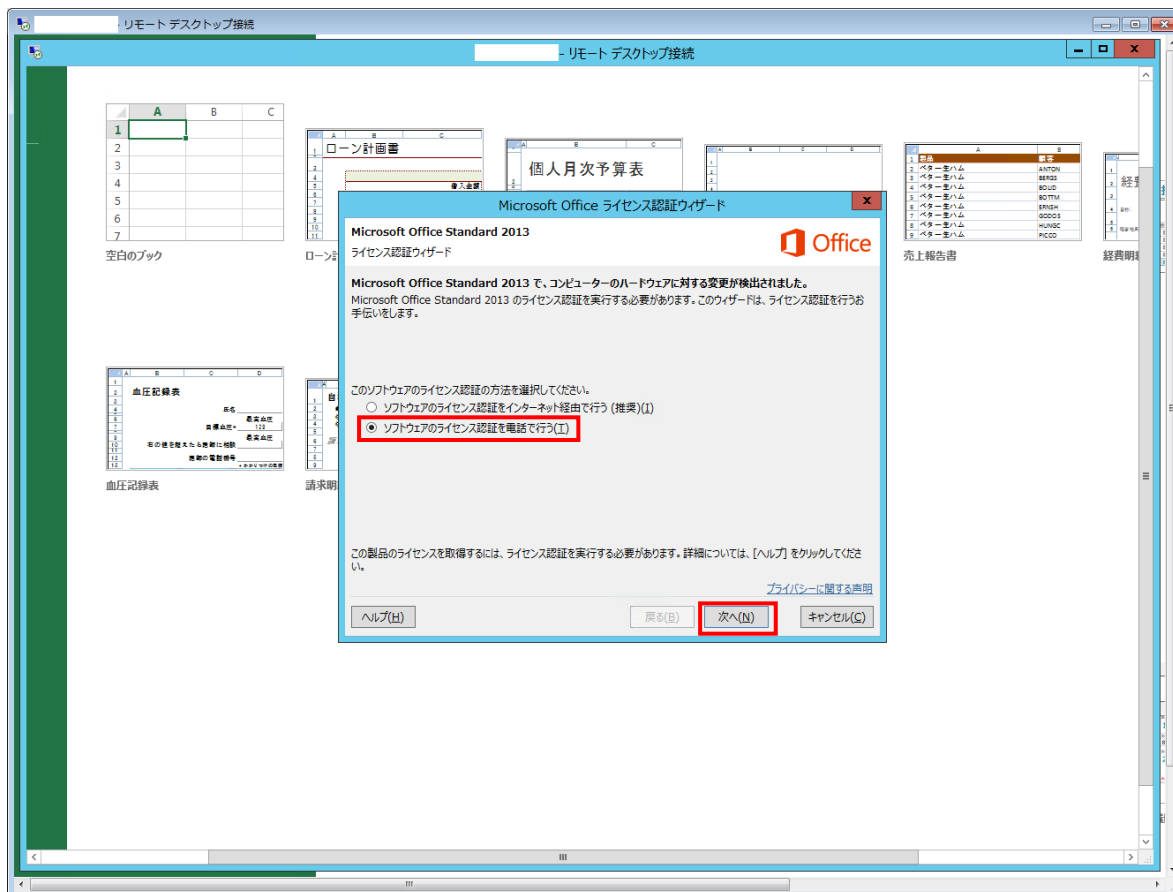


②「ライセンス認証が完了しました」のメッセージを確認後、閉じるをクリックして終了です

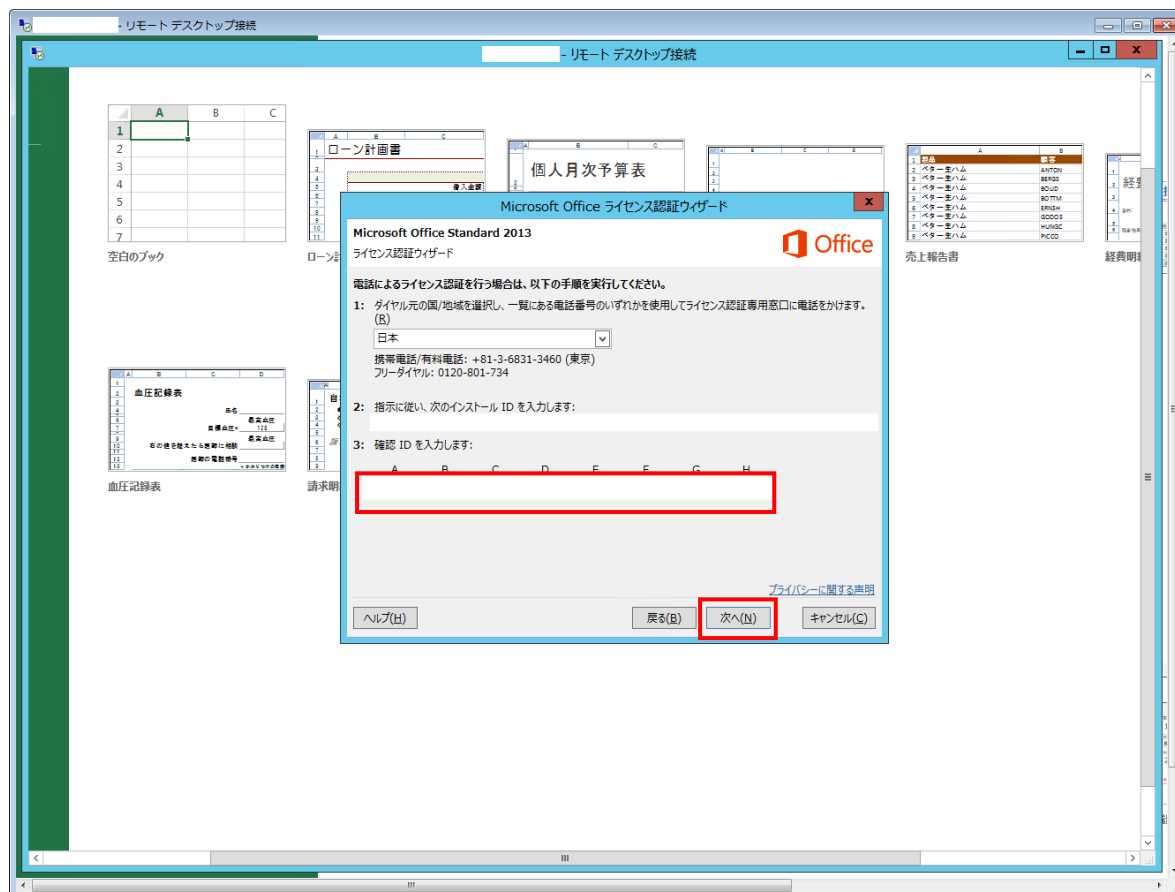


## 2.2. グローバル IP アドレスなしで作成した場合

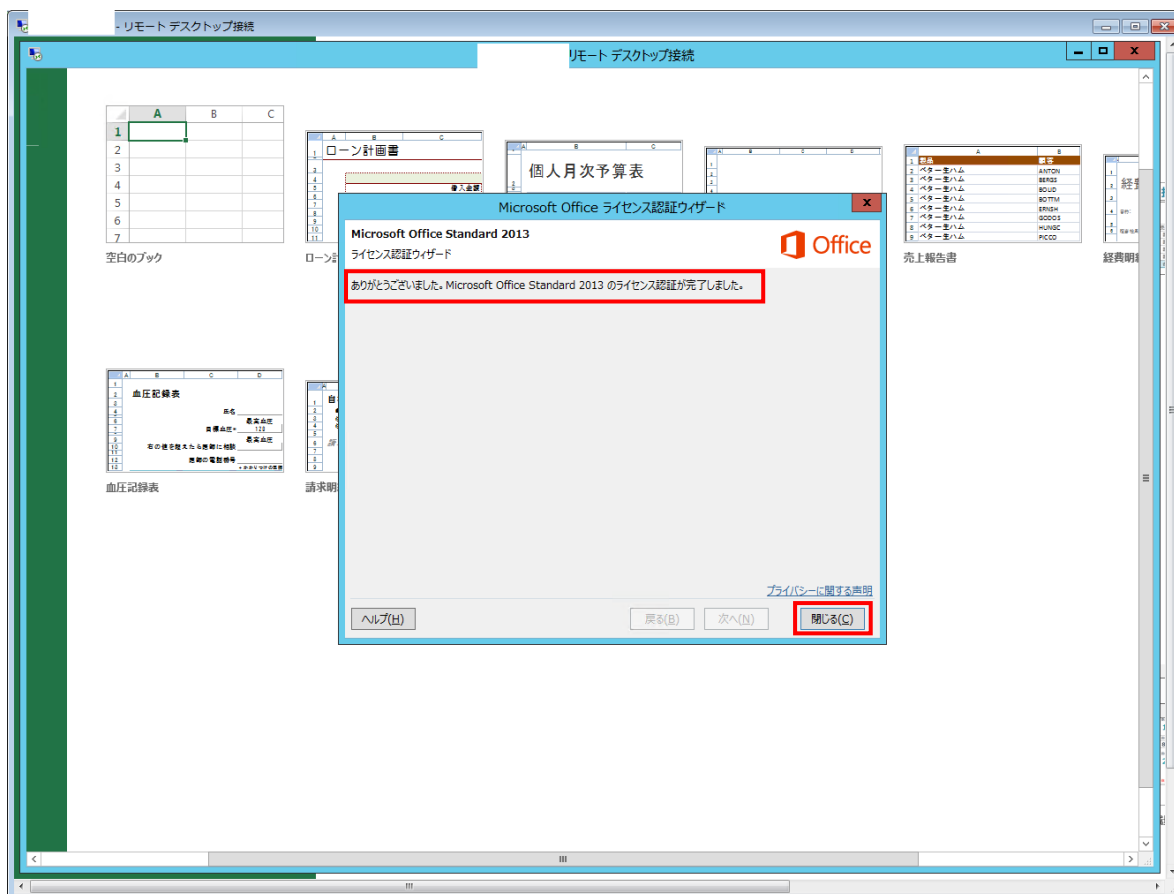
① 「ソフトウェアのライセンス認証を電話で行う」を選択し、次へをクリックします



② 手順に従い、ライセンス認証専用窓口へ電話をかけ、確認 ID を入力後、次へをクリックします



③「ライセンス認証が完了しました」のメッセージを確認後、閉じるをクリックして終了です



## ご注意

本書の内容の一部または全部を無断転載することは禁じられています。

本書の内容に関しては将来予告なしに変更することがあります。

本書の内容については万全を期して作成いたしましたが、万一ご不審な点や誤り、記載もれなどお気づきのことがありましたら、BIGLOBE 法人コンタクトセンターへご連絡ください。

## 商標について

- ✓ Microsoft は米国 Microsoft Corporation の米国およびその他の国における登録商標または商標です。
- ✓ その他、本マニュアルに掲載された各社名、各製品名、各ロゴは、各社の登録商標または商標です。



BIGLOBE クラウドホスティング

Microsoft Office

ライセンス認証手順

1.2 版 2018 年 3 月

ビッグロブ株式会社

1.2