

BIGLOBEクラウドホスティング動作確認済システム構築ツール

J-SOX法対応DB監視システム Chakra

リアルタイム監視によるデータベース情報セキュリティとコンプライアンス対策

不正アクセスを遮断します

- ▶ データベースへのアクセスをリアルタイムに監視
- ▶ 不正アクセスを瞬時に遮断し、データの流出・改ざん・破壊を防御

コンプライアンス対策をサポートします

- ▶ データベースへのアクセスログを監査証跡として記録
- ▶ J-SOX法、主要ガイドラインの監査要件に対応

セキュリティポリシー設定に役立つテンプレート

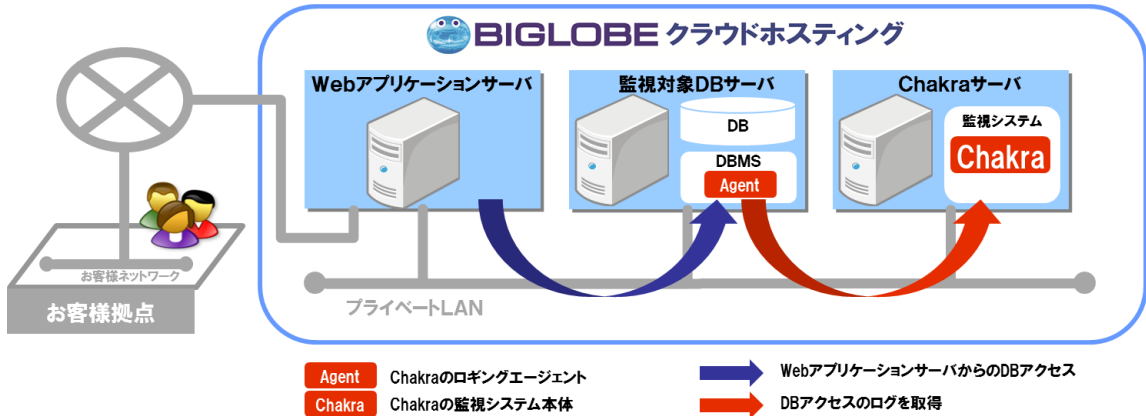
- ▶ 国内外で金融、通信、製造、流通、運輸、建設など様々な業種・業態での豊富な導入実績
- ▶ 実績に基づくセキュリティポリシーの事例をテンプレートとして提供

業務を効率化するバリュー価格:300万円～

- ▶ そのまま使えるDB監査レポートを出力します
- ▶ IT専門知識がなくても、不正アクセスの追跡調査や被害状況の検証が簡単な画面操作で行えます

システム構成イメージ

異なる機種のDBMSをChakra1台で統合監視できます。

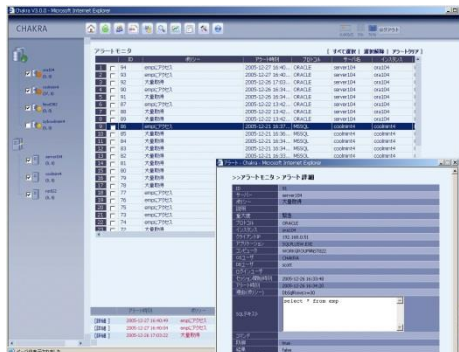


画面サンプル

使い易いGUIで直感的に操作できます。



監視モニタ



アラートモニタ



インスタンスレポート(曜日毎)

主な機能

Chakraはデータベースにアクセスする全てのパケットをリアルタイムに取得し、プロトコルを解析します。これにより、いつ、誰が、どこから、何をしたのかをリアルタイムに把握し、不正アクセスを監視すると同時にログを監査証跡として記録します。

ChakraはDBMSの監査ログ出力機能を使用せずに直接ログを取得するため、DBサーバの負荷が小さく、また、DBMSの監査ログ出力機能では取得できない様々な付加情報を取得し、きめ細かな解析を行います。

不正アクセス遮断	不正アクセス検知の条件設定	業務時間外のアクセス(時間帯)、非許可の端末からのアクセス(端末名、ユーザー名、IPアドレス)、接続禁止アプリケーションでのアクセス(アプリケーション名)、非許可のDBへのアクセス(SQL文中の表名)、大量データの取得(出力行数、応答時間)など					
	不正アクセス検知時のアクション	遮断(セッション破棄)、任意のプログラム起動、オペレータへ通知、メール送信					
コンプライアンス対策をサポート	DB監査項目*1	J-SOX	PCI DSS	HIPAA	Basel II	FISMA	Chakra 対応項目
	アカウント権限関連作業	✓	✓	✓	✓	✓	✓
	失敗したログイン	✓	✓	✓	✓	✓	✓
	特権ユーザ作業履歴	✓	✓	✓	✓	✓	✓
	重要データアクセス履歴		✓	✓	✓	✓	✓
	スキーマの変更	✓	✓	✓	✓	✓	✓
データ変更作業	✓		✓			✓	
レポートの種類	インスタンスレポート、SQL統計レポート、セッションレポート、リモートアクセスレポート、アラートレポート オブジェクト使用状況レポート						

*1 2013年3月時点、DB監査項目として必要とされる項目です。

対応DBMSと動作環境

対応DBMS	Oracle 7.3.4, 8.0, 8i, 9i, 9iR2, 10g, 10gR2, 11g, 11gR2 DB2 USD for Linux / Windows / Unix V6, V7, V8, V9, V9.5 MS SQL Server 6.5, 7.0, 2000, 2005, 2008, 2008R2 Sybase ASE/IQ 12.x, 15 MySQL V4, V5 PostgreSQL 7, 8, 8.4 Symfoware Server V7, V8, V9, V10
監視対象DBサーバ	上記DBMSが稼働するWindows, Linux
Chakraサーバ動作環境	CPU : 2vCPU (4vCPU推奨) メモリ : 4GB ディスク : 720GB OS : Windows Server 2008 32bit 上記仕様は、平均アクセス数:500SQL/秒、ピーク時アクセス数:10,000SQL/秒、ログ保管期間:1年、と想定した場合の仕様です。

価格のご説明

- ・本カタログに掲載の価格はChakra(パッケージソフトウェア)を一括で購入いただく価格です。(期間毎の利用料ではありません)
- ・上記の動作環境で最小構成(Chakraサーバ1台、監視対象DBMS1台)の場合の参考小売価格です。
- ・年間保守費用、その他詳細は販売パートナーのお見積りに依ります。

お問い合わせ先

下記のURL(お問い合わせフォーム)からお問い合わせ下さい。

<http://www.warevalley.co.jp/>



日本ウェアバレー株式会社
〒100-0013
東京都千代田区霞が関3-3-2
新霞が関ビル18F

- ・記載された社名および製品名/サービス名は各社の商標または登録商標です。
- ・本カタログの内容は改良のため予告なしに仕様・デザインを変更することがありますのでご了承下さい。
- ・当製品は、ビッグロブ株式会社が提供する製品ではなく日本ウェアバレー株式会社が提供する製品です。ビッグロブ株式会社は本製品により契約者に生じる損害等につき何らの責任も負いません。

2013年3月現在